

Spodsbjerg – Hundested fik et nyt stenrev



Hunderevets formidlingsrev nord fra Hundested

Lige nord af Spodsbjerg (Knud Rasmussen hus)

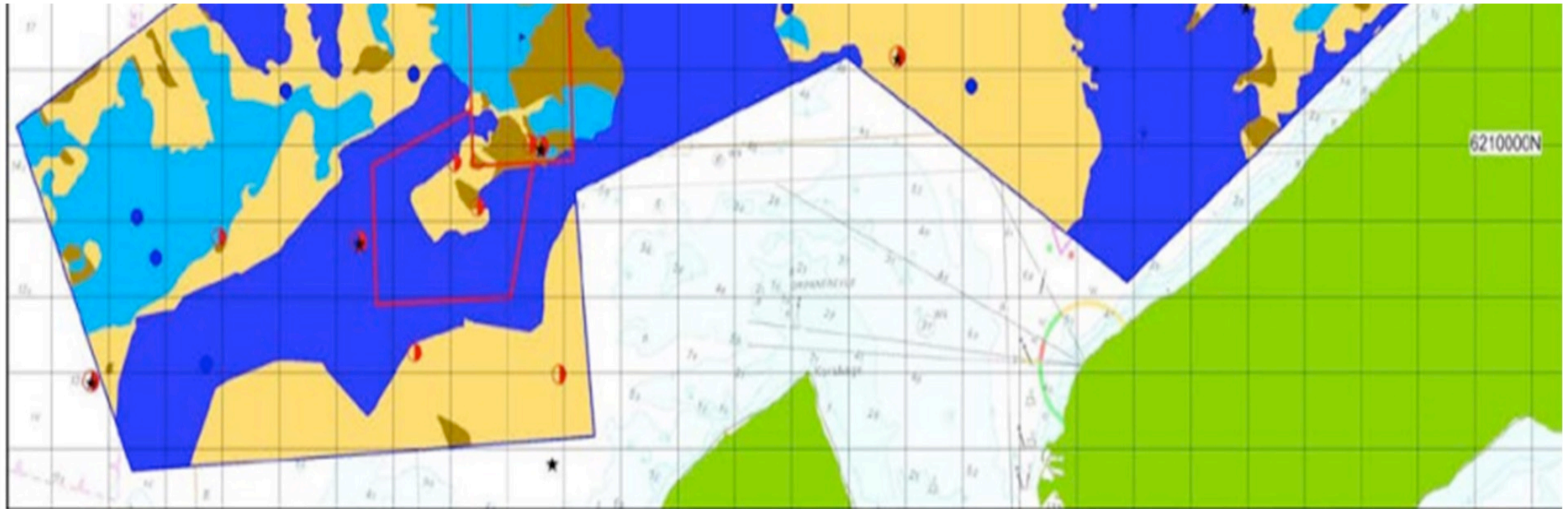


Hunderevets Formidlingsrev – ca. 300m ud fra kysten

Med støtte fra Velux Fond (2,8mkr) og Halsnæs Kommune (0,9mkr)



Kortlægning af havbund i Kattegat nord fra Isefjord (Blå farve = > 25% stendækning)



Et nyt stenrev, ... Men der har været et før



Kortlægning af Sjællands nordkyst, 1760-1770



Grønne Revle ude for Dybesø og Flyndersø

27 (29 af 30) Automatisk zoom

GENETABLERING AF STENREV NORD FOR HUNDESTED

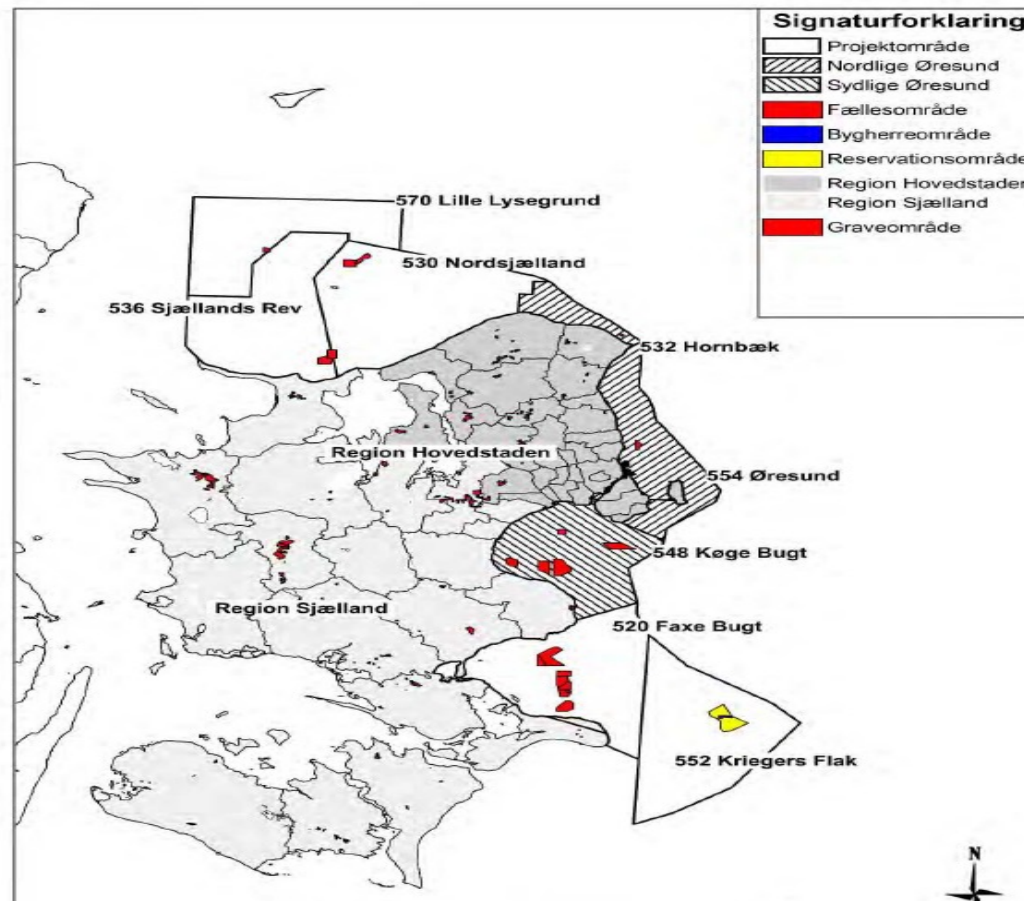
- Titelblad
- Datablad
- Indhold
- Forord
- Sammenfatning
- Summary
- 1 Områdebeskrivelse, datakilder og opgaveløsning
- 2 Stenfiskeri og behov for råstoffer til Hundested havn
- 3 Eksisterende viden om stenrev nord for Hundested
- 4 Samlet vurdering vedr. stenfiskeri
- 5 Forslag til brutto område for genopretning af stenrev
- 6 Referencer
- Bilag



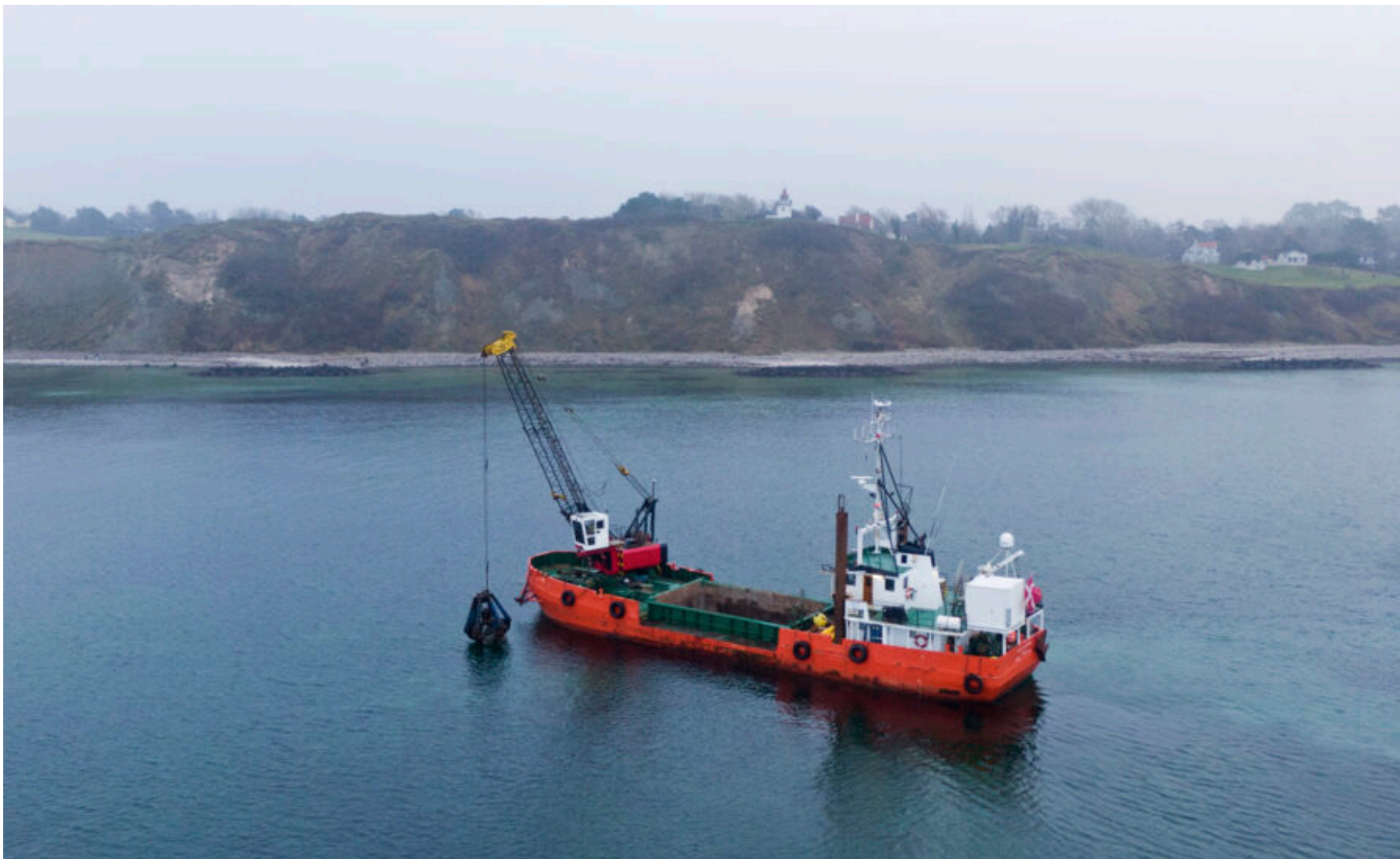
Bilag 6.7. Kattegat. 1820. (Geodatastyrelsen 2022g).

Og.....SANDSUGNING bør stoppes: Graveområdet er lige foran os

Nuværende tilladelser udløber december 2025; Kort over Sandsugning områder i Rød felter



Skal vi overveje idéen om, at støtte et stenrev?



Nutid



Fremtiden?



Kilder

- **Badestrand matrikel og læsideerosion**
 - [Matrikelkort \(gst.dk\)](#)
 - <https://mfkn.naevneneshus.dk/afgoerelse/6ee45a3a-6f62-4e69-8d65-41a073679d86?highlight=kystbeskyttelse>
- **Hunderevet website og projektbeskrivelse**
 - [Hunderevet – Foreningen Hunderevet](#)
 - [Hunderevet.dk, Solvænget 7, 3390 Hundested.](#)
- **Tidligere stenrev**
 - Teknisk rapport fra DCE - Nationalt Center for Miljø og Energi nr. 241, maj 2022, "Genetablering af stenrev nord for Hundested" af Karsten Dahl og Cordula Göke fra Aarhus Universitet, Institut for Ecoscience (<http://dce2.au.dk/pub/TR241.pdf>)
 - Rørvig Land og By om "genetablering af et stenrev på den gamle grund ud fra kysten" i artiklen "Kystsikring fra Flyndersø til Korshage" d. 12. februar 2013
- **Naturstyrelsen og sandsugning**
 - [MOF, Alm.del - 2018-19 \(1. samling\) - Bilag 238: Rapport udarbejdet af Rambøll om råstofindvinding i Øresund, fra miljø- og fødevareministeren \(ft.dk\)](#)
 - Naturstyrelsens indvindings tilladelse for Grønne revle og Grønne revle Vest), ([groennerevle.pdf \(mst.dk\)](#) ; [groennerevle-vest.pdf \(mst.dk\)](#))
- **Website om oversvømmelser ved forskellige vandstand koter**
https://kamp.klimatilpasning.dk/frahavet/havvandpaaland?center=671846%2C6205991&layers=&value=havvandpaaland_2_1&zoom=9.5